

室内衛生検査のご案内

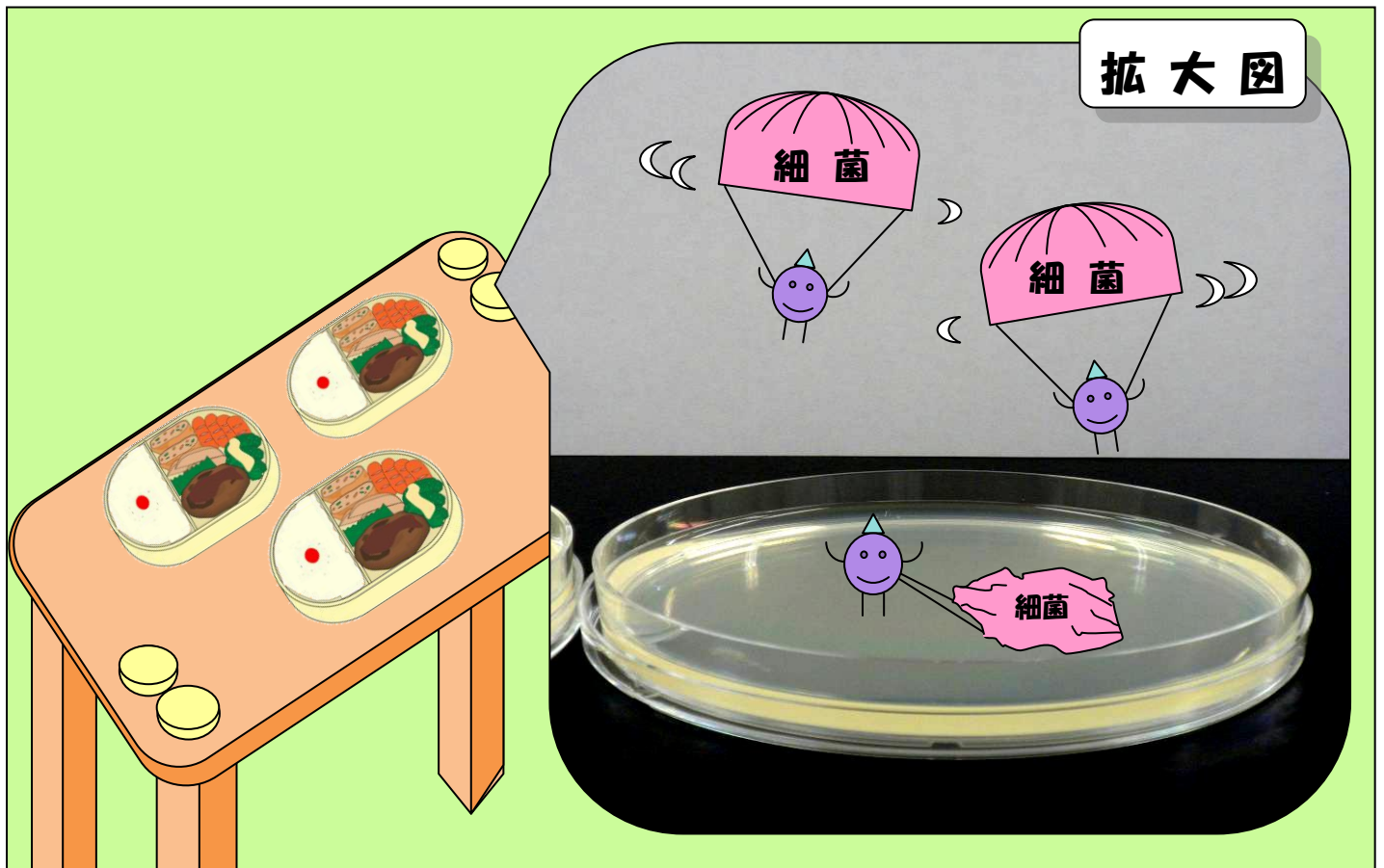
落下細菌検査

落下細菌検査とは…

落下してくる空気中の細菌を捕まえ、清浄度を調べる検査です。

室内環境の基準が、**衛生規範**で定められています。

(弁当及びそうざい、洋生菓子、生めん、漬物等)



作業場内での空間汚染状況の把握に！！

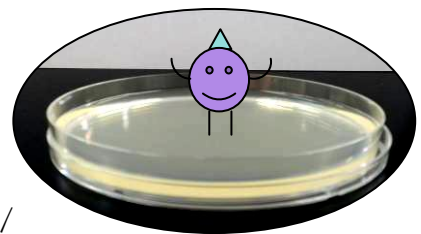
お問い合わせは…

一般社団法人 愛知県食品衛生協会 食品衛生センター

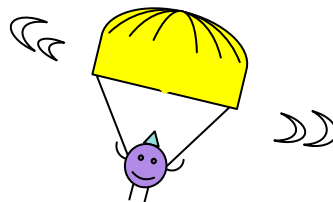
〒474-0036 愛知県大府市月見町4丁目70番地

TEL 0562-44-8401

ホームページ <http://www17.ocn.ne.jp/~ai-syoku/>



落下細菌検査Q & A



Q1：落下細菌検査とは、どんな検査ですか？

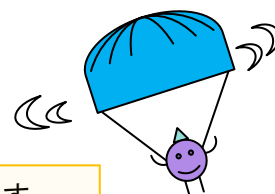
A1：空気中には細菌が浮遊しています。その細菌により、製品が汚染される危険性があります。そこで、落下してくる細菌がどのくらいいるか、調べたい場所に培地を置いて検査します。落下細菌検査をして、施設環境がどの程度汚染されているかを把握することにより、衛生管理に役立てることができます。

Q2：ふきとり検査との違いはありますか？

A2：どちらも汚染度の把握ができる検査ですが、対象が異なります。

◎落下細菌検査は、室内環境など空間の汚染度が把握できる検査です。

◎ふきとり検査は、手・指、器具などの表面の汚染度が把握できる検査です。



Q3：どこを検査すればいいのですか？

A3：室内全体や、汚染状況を把握したい場所（空調の下など）を検査することができます。

1ポイント（2000円）から、行うことができます。

採取場所やポイント数は、施設の見取り図などを参考に決めますので、ご相談ください。

Q4：基準はどのようになっていますか？

A4：落下細菌の基準は、衛生規範で定められています。（弁当及びそうざい、洋生菓子、生めん、漬物等）

Q5：落下細菌の採取は、誰が行うのですか？

A5：依頼者様でも採取できます。また、当所検査員が採取に伺うことも可能です。

Q6：落下細菌の採取方法はどうすればいいのですか？

A6：採取方法のマニュアルを用意してあります。

採取キットは、発送または、当所で受け渡しとなります。

ご不明な点がありましたら、説明いたしますので、安心して採取していただくことができます。

Q7：落下細菌の採取は、いつに行えばいいのですか？

A7：作業中に行うのが、品質管理等に最適です。

Q8：成績書は、発行してもらえますか？

A8：食品検査や、ふきとり検査同様、発行いたします。

施設見取り図を書いていた場合、採取場所を別紙で付けることが可能です。

また、検査結果について、ご相談を承ります。

